

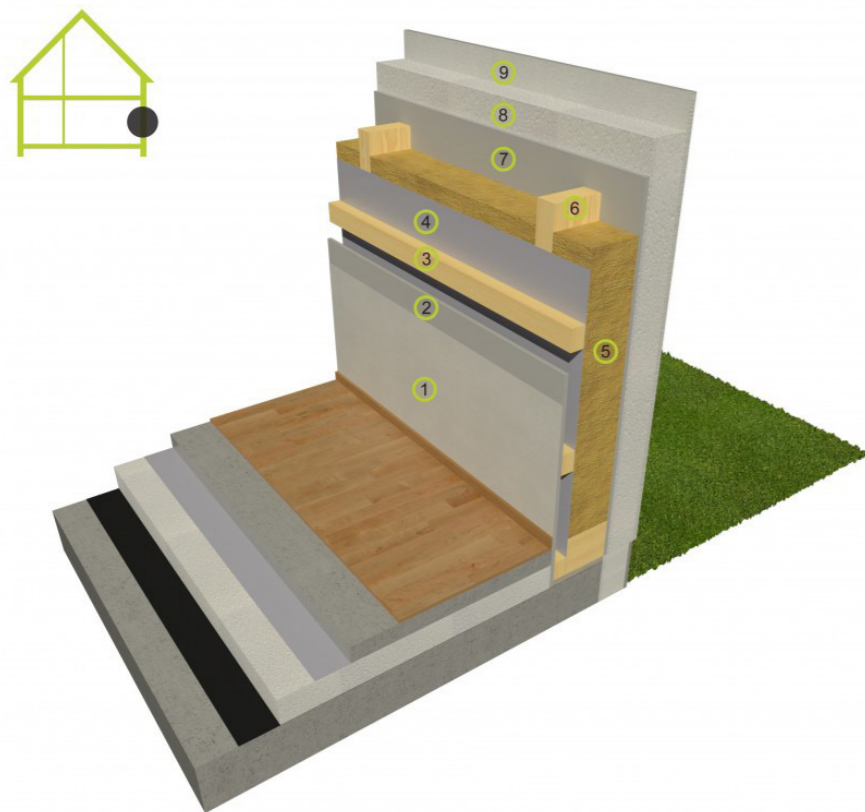


STANDARDY LETOHRAD

Konstrukce

Sendvičové stěnové panely splňují veškeré požadavky na ekologickou výstavbu v souladu s moderním způsobem života. Systém stěnových panelů je certifikovaný od státní zkušebny Výzkumného a vývojového ústavu Praha. Skladba stěnových panelů je konstruována tak, že všechny domy jsou úsporné (PENB – B). Stěnové panely jsou vyráběny ve výrobě, kde jsou vybavené kvalitními technologiemi pro jejich přesnost. Na stavbu přijíždějí hotové panely jako kompletní celky včetně okenních a dveřních otvorů.

Pro všechny tesařské spoje budou využity speciální tesařské vruty s vysokou pružností $f_y, k=1\,000\text{ N/mm}^2$, které kopírují pohyby dřeva. Tím je zajištěn dokonale pevný a pružný spoj, díky kterému lze garantovat dlouhou životnost celé konstrukce.



OBVODOVÁ STĚNA EKO-HOUSE DIFUZNĚ UZAVŘENÁ

- 1 DVOJNÁSOBNÁ MALBA
- 2 SÁDROVLÁKNITÁ DESKA 12,5 mm
- 3 DŘEVĚNÝ ROŠT Z KVH HRANOLŮ 40X60 mm
- 4 PAROTĚSNÁ FÓLIE
- 5 TEPELNÁ IZOLACE - MINERÁLNÍ VATA 140 mm
- 6 NOSNÝ RÁM Z KVH HRANOLŮ 140X60 mm
- 7 SÁDROVLÁKNITÁ DESKA 12,5 mm
- 8 TEPELNÁ IZOLACE - POLYSTYREN 120 mm
- 9 SILIKONOVÁ OMÍTKA

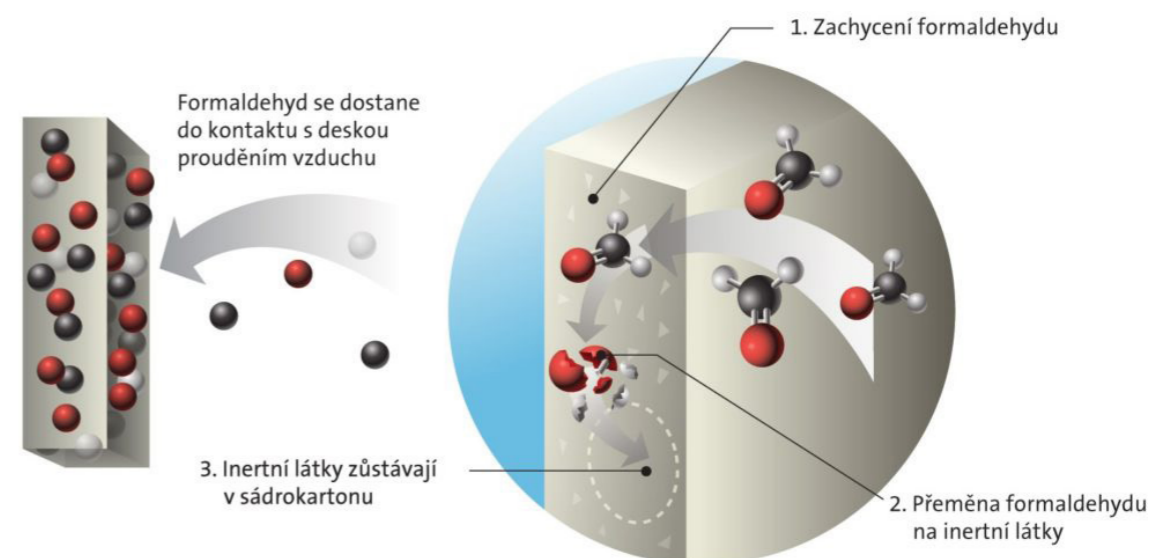
 **DŘEVO-HOUSE**
S.R.O.

Activ' Air technologie

Activ'Air® technologie slouží k trvalému z kvalitnění ovzduší u vás doma.

Podle průzkumů stráví dospělý člověk přibližně 20 hodin denně v interiérech. Zhruba polovinu z toho pak u sebe doma. Domov by proto měl být bezpečným a zdravým místem. Ale ne vždy je tomu tak. Věděli jste, že v interiérech každý den vdechujeme řadu škodlivých látek? Některé studie uvádí, že v budovách lze naměřit až 170 různých látek, které mají za určitých podmínek negativní dopad na zdraví. Mezi nimi vede formaldehyd, který dráždí kůži, oči a dýchací cesty. Stojí také za bolestmi hlavy nebo záněty průdušek a plic. Vzhledem k tomu, že formaldehyd patří mezi karcinogeny, může dlouhodobé vystavení této látky způsobit rakovinu. Formaldehyd číhá v různých předmětech a materiálech. Mezi ně patří koberce, lepidla a laky na parkety, dřevotřískový nábytek a podlahy, kosmetické prostředky (šampony, deodoranty, parfémy, laky na vlasy), barvy, textilie, čisticí prostředky nebo dětské hračky. Formaldehyd také vzniká při činnostech jako vaření či žehlení.

Technologie Activ' Air neutralizuje formaldehyd, respektive rozkládá jeho emise. Výsledkem je čistý a zdravý vzduch v interiéru. Tuto technologii obsahují modré akustické desky Rigips, které jsou součástí konstrukce v Letohradě. Už za 28 dní sníží Activ'Air® přítomnost formaldehydu minimálně o 70 %. Aktivní látky pohlcující formaldehyd v deskách vydrží minimálně 50 let.



Fasádní omítka

Pro zvýšení tepelné pohody a znásobení izolačních vlastností jsou domy dostatečně zatepleny. Pro vnější povrchovou úpravu byl využit fasádní kvalitní německý systém PCI s dlouholetou tradicí. Tento systém má certifikaci pro dřevostavby. Fasádní omítka je tenkovrstvá silikonová o velikosti zrna 1,5 mm se zatřenou strukturou (točená omítka) ve světlém odstínu: bílá.

Fasádní obklad

Fasádní obklad je sibiřský modřín. Ve standardním provedení jsou všechny vnější pohledové konstrukce ošetřeny transparentním olejem s UV ochranou funkcí. Integrovaná složka impregnace se postará o to, aby dřevo bylo chráněno před modráním, napadením hmyzem a dřevokaznými houbami.



Okna

Plastová okna z profilové řady německého výrobce SALAMANDER Industrie Produkte GmbH s izolačním trojsklem. Součástí je také kování MACO MULTI-POWER se skrytými panty. V ceně standardu je bílá barva rámu z interiéru a barva horské borovice rámu z exteriéru.

Venkovní žaluzie

Součástí je příprava na venkovní žaluzie v barvě antracit. Venkovní žaluzie jsou nejpoužívanějším exteriérovým stínícím prvkem. Umožňují plynule regulovat přirozené osvětlení, zachycují přímé sluneční záření a chrání před jeho škodlivými účinky. V domech je provedena příprava na stínící techniku se skrytým podomítkovým boxem a s elektrickým pohonem.



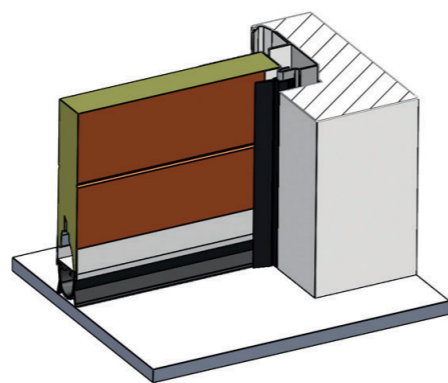
SALAMANDER
WINDOW & DOOR SYSTEMS

Vchodové dveře

Vchodové dveře z profilové řady německého výrobce SALAMANDER Industrie Produkte GmbH. Součástí je také bezpečnostní tříbodové kování GU Security Automatic. Tento typ dveří zajistí maximální tepelný a hlukový útlum. V ceně standardního provedení jsou dveře s prosklenou výplní matelux, bílé z interiéru a antracitové z exteriéru.



Garážová vrata



Ve standardním provedení dodáváme sekční vrata s ocelovou sendvičovou konstrukcí, tepelně izolovaná polyuretanem, která jsou vybavena ochranou proti skřípnutí prstu. Kování s povrchovou úpravou zinek s integrovaným těsněním. Venkovní design lamelový - T6 Industry. Exteriérová barva: antracit. Německý elektrický pohon Sommer Aperto 800, pomalý rozjezd a dojezd, elektronické načtení síly, zpětný chod při najetí na překážku, dálkové ovládání, 1 ovladač v ceně.



Venkovní parapety

Hliníkové venkovní parapety se vyznačující vysokou pevností a kvalitní povrchovou úpravou. Barevné provedení: antracit.



Vnitřní parapety

Interiérové parapety se vyznačují vysokou pevností a odolností vůči ohybům. Ve standardním provedení je bílá barva s možností výběru materiálů DTD s vysokotlakovou laminátovou pohledovou vrstvou HPL o tl. 0,6 mm, vyráběné metodou postforming, nebo PVC plastové komůrkové od výrobce Paramont-Global.



Teplovodní podlahové vytápění

Ve standardním provedení nabízíme teplovodní podlahové vytápění, které má řadu výhod. Jedná se zejména o tepelnou pohodu díky nízkému tepelnému spádu topného systému. Trubky jsou uloženy v izolační polystyrenové systémové desce s povrchem zpevněným plastovou folií a jednotlivými výstupky pro uchycení potrubí, které je následně zalito betonovým potěrem přímo nad tepelně-akustickou izolací. Jednotlivé okruhy jsou ukončeny v rozdělovači ventilem, jehož prostřednictvím lze regulovat průtoky vody na jednotlivých okruzích a tím dosáhnout požadované teploty.



Krbová kamna

Je provedena příprava na kamna Romotop Laredo 01



Tepelné čerpadlo

Ve standardním provedení dodáváme zdroj tepla, chladu a teplé vody – tepelné čerpadlo kvalitního výrobce VISSMAN, TYP VITOCAL 151-A. Vytápění a chlazení teplem z okolního prostředí: vysoká účinnost, nízká spotřeba energie, kompaktní konstrukce, jednoduchá obsluha přes aplikaci ViCare. Výkon čerpadla 6 Kw. Bojler 190 l integrovaný do vnitřní jednotky. Na čerpadlo se vztahuje záruka na 10 let. Tepelným čerpadlem je možné i chladit. Pro regulaci topení a sledování spotřeby je možné využívat aplikaci.



Elektroinstalace

Nabízíme vypínače a zásuvky typu SEDNA od SCHNEIDER ELECTRIC v bílé barvě. Světla nejsou součástí dodávky.

Součástí dodávky elektroinstalace je instalace hlavního domovního rozvaděče (max. 72 modulového) a jeho napojení na hlavní domovní přívod el. energie. Součástí dodávky je domovní bleskosvod a provedení uzemnění bleskosvodu v rámci spodní stavby.

Podlahy

Standardně nabízíme vinylovou podlahu – lepené vinylové dílce z kolekce KPP HOME XL o rozměru 1505/2335/2 mm – dekor Victoria Oak Brown. Obvodová lišta fóliová KPP 630 MDF BÍLÁ – rozměr 40/15/2400 mm.



KPP[®]
LIVING FOR FLOORING

Kratochvíl parket profi, s.r.o.

Bohunická cesta 1/328
664 48 Moravany u Brna
Česká republika
tel.: +420 547 212 811
info@kpp.cz

Otevírací doba prodejn:

Po – Čt: 7:30 – 16:00 hod
Pá: 7:30 – 15:00 hod

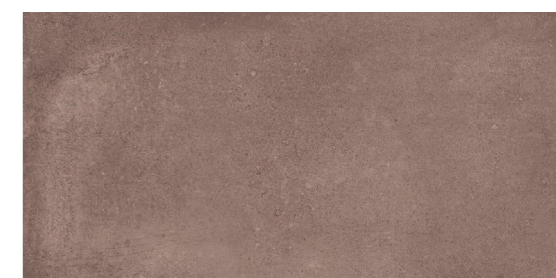

LETOHRAD
NOVÉ BYDLENÍ

Dlažba a obklady

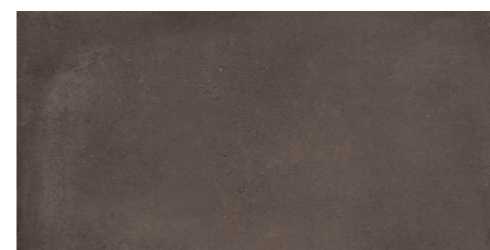
Ve standardu nabízíme dlažbu a obklady z kolekce Marconi Mila v rozměrech 30 cm x 60 cm a 60 cm x 60 cm.



Mila antracite



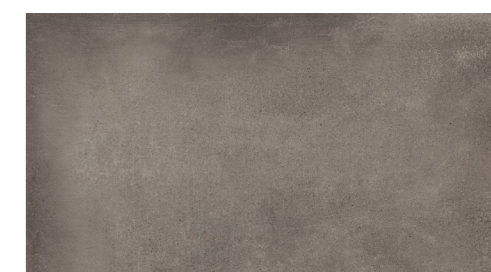
Mila argilla



Mila grigio scuro



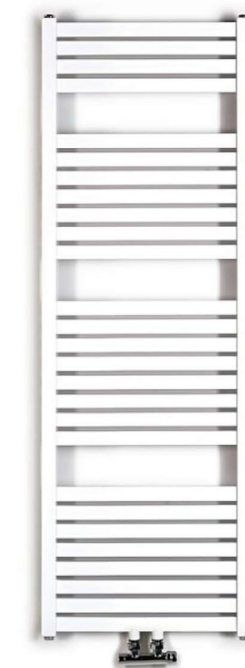
Mila beige



Mila grigio chiaro

Sanita

Vybavení koupelen a toalet je řešeno v moderním a elegantním bílém provedení. Produkty značky Swiss Aqua Technologies nabízíme s prodlouženou zárukou 5 let.



Malířské práce

Stěny a stropy jsou opatřeny povrchovou úpravou Q3 a trojnásobnou bílou barvou HET Klasik.



Interiérové dveře

Pro sjednocení interiéru jsme zvolili bílé lakované dveře rakouského výrobce Jeldwren/DANA.



PODETA
designové dveře

Showroom a sídlo:
Cejl 490/21, Brno
602 00 Brno
info@podeta.cz
www.podeta.cz/

Interiérové schodiště

Standardně je dodáváno dřevěné schodiště masivní – DUB olejovaný.



Venkovní zařízení

Součástí standardní dodávky je pletivové oplocení, dlážděný vjezd a chodník před domem, retenční nádrž o objemu 6 m³ na dešťovou vodu, kdy v případě přeplnění se voda přečerpá do kanalizace, a terénní úpravy. Schody na zahradu jsou podbetonované. Nájezdy jsou z kameniva zpevněného cementem.

Pevné lhůty pro výběr standardů a nadstandardů jsou dány momentální fází projektu. V případě vyřazení z výroby nebo změny některého výrobku ze standardu si vyhraujeme právo nahradit jej za jiný se srovnatelnými parametry. Popis standardů se může v průběhu stavby měnit.



Nové bydlení Letohrad - RD s.r.o.,

Naše kancelář: náměstí Míru 57, 568 02, Svitavy

Sídlo a adresa pro doručování: Vrchlického 885, 569 43 Jevíčko,

Zapsána v Obchodním rejstříku vedeném u Krajského soudu

v Hradci Králové, C 48908, IČ: 142 19 671



Kontaktní osoba:

Ing. Mgr. Markéta Minářová

Specialistka marketingu a obchodu

776 726 668

marketa@development-minarova.cz