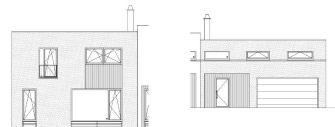


PRŮKAZ ENERGETICKÉ NÁROČNOSTI BUDOVY

vydaný podle zákona č. 406/2000 Sb., o hospodaření energií, a vyhlášky č. 264/2020 Sb., o energetické náročnosti budov

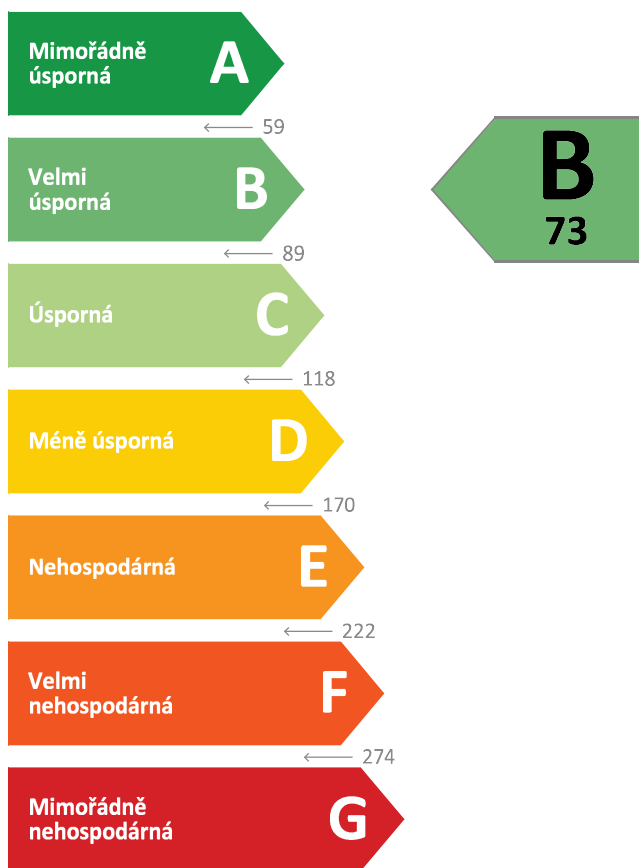
Ulice, č.p./č.o.: lokalita Nad Bažantnicí
PSC, obec: 561 51 Letohrad
K.ú., parcelní č.: Letohrad [680664], 413/72
Typ budovy: Rodinný dům
Celková energeticky vztažná plocha: 188,5 m²

RD 01A



KLASIFIKAČNÍ TŘÍDA

Primární energie z neobnovitelných zdrojů
kWh/(m².rok)



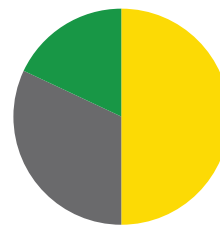
Požadavky pro výstavbu nové budovy od 1.1.2022

jsou **SPLNĚNY**

ROZDĚLENÍ DODANÉ ENERGIE

MWh/rok

■ Energie prostředí - 8,0 (50 %)
■ Elektřina - 5,2 (32 %)
■ Kusové dřevo a štěpka - 2,9 (18 %)



UKAZATELE ENERGETICKÉ NÁROČNOSTI

Průměrný součinitel prostupu tepla budovy	0,25 W/(m ² .K)	B
Měrná potřeba tepla na vytápění	49 kWh/(m ² .rok)	
Celková dodaná energie	85 kWh/(m².rok)	B
Vytápění	66 kWh/(m ² .rok)	C
Chlazení	-	
Nucené větrání	-	
Úprava vlhkosti	-	
Příprava teplé vody	17 kWh/(m ² .rok)	A
Osvětlení	1 kWh/(m ² .rok)	A

Energetický specialista: Ing. Michal Vondrák

Osvědčení č.: 1317

Kontakt: vondrak.michal@post.cz

Ev. č. průkazu: 456143.0

Vyhotoveno dne: 20.09.2022

Podpis: